



Öffentlichkeitsarbeit & Werbung - Veranstaltungen



Öffentlichkeitsarbeit & Werbung - Programm



Leistungsbausteine des Selbstnutzer-Programms

- Ersassung und Bewertung der Grundstücke und Gebäude (Datenbank)
- Öffentlichkeitsarbeit, Information, Werbung von Bauwilligen und Interessenten
- Projektvorbereitung und -entwicklung
- Moderation, Beratung und Begleitung der Bauherren / Baugruppen



Aufgaben und Funktion des Selbstnutzer-Programms

- Agentur für alle Informationen, Beratung und Begleitung zu innerstädtischem Bauen und Wohnen "aus einer Hand"
- Langfristige, verlässliche Koordinierungsstelle und Dienstleistung der Stadt für Wohnen und Bauen in der Stadt
- Thematisierung von Architekturqualität (Zusammenarbeit mit Architekten)
- Unabhängige Plattform / Treffpunkt



Ziele des Selbstnutzer-Programms

- Förderung innerstädtischen Wohnens
- Aufwertung und Begleitung der Innenstadt durch Stärkung der Wohnfunktion
- Wiederbebauung leerer Grundstücke (Baulücken) und Sanierung leerstehender Gebäude
- Eigentumsbildung
- Selbstnutzer-Programm als Wirtschaftsförderung



Vorstellung des Dessauer Selbstnutzer-Programms und ausgewählter Objekte und Grundstücke

Ulrike Kegler, Wohnbund-Beratung Dessau
Dienstag, den 17. November 2009
Forum Nachhaltige Kommunitärentwicklung 2009 im Kulturzentrum Moritzhof, Magdeburg

Strasensicht



Lage in der Stadt



Ruststraße 2-8 / Willy-Lohmann-Straße 39-41

Fakten & Fotos



- ruhige Lage an der Paulus-Kirche
- Garten nach Südwesten
- 431 m² Grundstück
- Gebaut 1910, unsaniert
- 278 m² Wohnfläche (z.Z. 6 kleine Wohnungen)
- Keines Grunderzeihaus mit 3 Etagenwohnungen

Tornauer Straße 14

Strasensicht



Lage in der Stadt



Tornauer Straße 14

Selbstnutzer-Objekte in Dessau-Roßlau



Öffentlichkeitsarbeit & Werbung - Homepage



Öffentlichkeitsarbeit & Werbung - Presse



Strasensicht



Lage in der Stadt



Friedensplatz 12

Selbstnutzer-Programm in Dessau-Roßlau
Neues Wohnen in der Stadt



Fakten & Fotos



- großes Gründerzeithaus (Schneider-Str. 72)
- 10 Wohnungen à ca. 100 m² Wohnfläche
- Jede Wohnung mit Balkon nach Westen
- Gesamt: 785 m² Wohnfläche
- Grundstück nach Westen mit 395 m²
- durch zwei benachbarte Grundstücke (Schneider-Str. 73 und 74)
- gemeinsame Grundstückslösung mit größerem Grundstück möglich

Friedrich-Schneider-Straße 72-74

Selbstnutzer-Programm in Dessau-Roßlau
Neues Wohnen in der Stadt



Strasensicht



Lage in der Stadt



Friedrich-Schneider-Straße 72-74

Selbstnutzer-Programm in Dessau-Roßlau
Neues Wohnen in der Stadt



Fakten & Fotos



- großes Gründerzeithaus am Rand von Dessau-Nord
- bis 1989 „Innertshop“ und Hotel
- 1256 m² Grundstück, davon 245 m² bebaut
- Garten nach Osten
- 3 Geschosse und ausgebautes Dachgeschoss
- je Etage ca. 180 m² Wohnfläche
- große, repräsentative Wohnungen und Wohnräume

Albrechtsplatz 4

Selbstnutzer-Programm in Dessau-Roßlau
Neues Wohnen in der Stadt



Strasensicht



Lage in der Stadt



Albrechtsplatz 4

Selbstnutzer-Programm in Dessau-Roßlau
Neues Wohnen in der Stadt



Fakten & Fotos



- Wohnzelle der 50er Jahre
- je Haus 3 Geschosse à ca. 150 m² Wohnfläche
- frei aufliegere Grundrisse und Wohnungsgrößen
- großer, grüner Hof
- Balkone nach Süden

Ruststraße 2-8 / Willy-Lohmann-Straße 39-41

Selbstnutzer-Programm in Dessau-Roßlau
Neues Wohnen in der Stadt



Strasensicht



Lage in der Stadt



Luxemburgstraße 18-22

Selbstnutzer-Programm in Dessau-Roßlau
Neues Wohnen in der Stadt



Fakten & Fotos



- ehemaliges Lazarett und Schulgebäude
- Einzelklima
- großes Grundstück (4.427 m²) in zentraler Lage mit parkähnlichem Garten, altem Baumbestand und Nebengelassen
- Aufteilung in Wohnungen zw. 40 - 140 m² möglich
- Vorschläge von verschiedenen Architekten zur Umnutzung

Wolfgangstraße 13

Selbstnutzer-Programm in Dessau-Roßlau
Neues Wohnen in der Stadt



Strasensicht



Lage in der Stadt

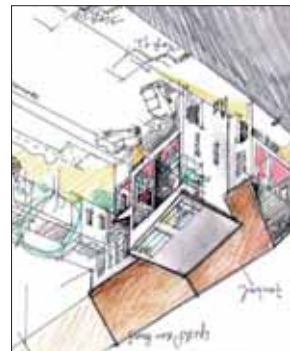


Wolfgangstraße 13

Selbstnutzer-Programm in Dessau-Roßlau
Neues Wohnen in der Stadt



Fakten & Fotos



- Ferdinand-von-Schill-Straße 25:
- ehemaliges Kino „Central-Theater“
- 1.052 m² Grundstück
- Vorschlag für dreigeschossige Lots über Groggarage im Zusammenhang mit Ferdinand-von-Schill-Str. 26
- Ferdinand-von-Schill-Straße 26:
- „Speichisches Haus“, Einzelklima
- Vorderhaus mit Seitenflügeln und Gewerberäumen um Innenhof
- 922 m² Grundstück

Ferdinand-von-Schill-Straße 25-26

Selbstnutzer-Programm in Dessau-Roßlau
Neues Wohnen in der Stadt



Strasensicht



Lage in der Stadt



Ferdinand-von-Schill-Straße 25-26

Selbstnutzer-Programm in Dessau-Roßlau
Neues Wohnen in der Stadt



Fakten & Fotos



- schönes Gründerzeithaus mit attraktiver Stückfassade direkt gegenüber Bühneneingang Anhaltisches Theater
- 3 Etagen mit je einer Wohnung von 130 m² Wohnfläche
- Seitenflügel: entweder Zusammenlegung zu größeren Wohnungen oder weitere kleinere Wohnungen oder Abriss und Balkon/Terrassen für Vorderhaus
- großer Garten nach Westen
- 715 m² Grundstück
- sehr günstiger Kaufpreis

Friedensplatz 12

Selbstnutzer-Programm in Dessau-Roßlau
Neues Wohnen in der Stadt



Strabensicht



Lage in der Stadt



Rabestraße 6 / Flössergasse 1-3

Selbstnutzer-Programm in Dessau-Roßlau
Neues Wohnen in der Stadt



Fakten & Fotos



- langes, schmales Grundstück mit 453 m²
- Südwest-Orientierung
- Bebauung mit einem Einfamilienhaus oder Stadthaus möglich
- Einordnung in der Straßenfront
- direkt gegenüber Kulturzentrum „Krotenhof“ gelegen



Wasserstadt 2

Selbstnutzer-Programm in Dessau-Roßlau
Neues Wohnen in der Stadt



Strabensicht



Lage in der Stadt



Wasserstadt 2

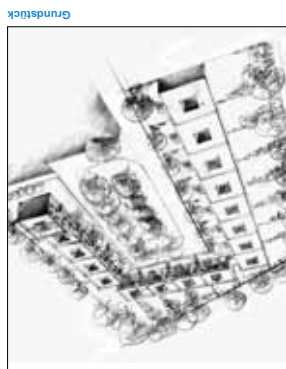
Selbstnutzer-Programm in Dessau-Roßlau
Neues Wohnen in der Stadt



Fakten & Fotos



- ruhige Lage an der Mühle
- Straßenbahnhaltestelle in der Nähe
- Umbau von 5-geschossigen Plattenbauten Typ „P2“ zu eingeschossigen Reihenhäusern
- 4 bzw. 5 Reihenhäuser mit je 120 m² Wohnfläche und 100 m² Keller
- Gärten und Terrassen nach Süden
- Grundstücksgroßen 350 m² bzw. 500 m²



Kreuzbergstraße 202-210 „Plattenbaukasten“

Selbstnutzer-Programm in Dessau-Roßlau
Neues Wohnen in der Stadt



Strabensicht



Lage in der Stadt



Kreuzbergstraße 202-210 „Plattenbaukasten“

Selbstnutzer-Programm in Dessau-Roßlau
Neues Wohnen in der Stadt



Fakten & Fotos



- zweigeschossiges Mehrfamilienhaus aus den 30er Jahren
- ruhige Lage in der 2. Reihe im Stadtteil Siedlung
- vier Häuser mit je vier Wohnungen, gesamt 712 m² Wohnfläche
- Umbauvorschlüge für zwei Nutzungsvarianten:
 - 1.) Etagenwohnungen unterschiedlicher Größe (40 - 120 m²)
 - 2.) 6 Reihenhäuser mit je 120 m² Wohnfläche auf zwei Etagen
- Ausbaureserve im Dachgeschoss
- Gartengrundstück nach Westen



Luxemburgstraße 18-22

Selbstnutzer-Programm in Dessau-Roßlau
Neues Wohnen in der Stadt



SELBSTNUTZER-TREFF // Humpferdickstraße 16 // 06844 Dessau-Roßlau
 Tel 0340-2207672 // info@selbsta-nutzer-dessau-rosslau.de //
 Öffnungszeiten: immer mittwochs 16.00-18.00 Uhr oder nach Vereinbarung

BERATUNG UND ORGANISATION
 Wohnbund-Beratung Dessau // Humpferdickstraße 16 // 06844 Dessau-Roßlau
 Tel 0340-216346 // Fax 0340-212237 // b.schmidt@wohnbund-beratung.de
 Selbstnutzer Kompetenzzentrum für Wohneigentum GmbH // Jacobstraße 10 // 04105 Leipzig
 Tel 0341-22540944 // Fax 0341-22540946 // info@selbsta-nutzer.de

PROJEKTLEITUNG
 Stadt Dessau-Roßlau // Bauverwaltungsamt // Zerbster Straße 4 // 06844 Dessau-Roßlau
 Tel 0340-2041060 // wolfgang.schmieder@dessau-rosslau.de

SACHSEN-ANHALT

VIELEN DANK FÜR IHRE AUFMERKSAMKEIT!

SELBSTNUTZER-TREFF // Humpferdickstraße 16 // 06844 Dessau-Roßlau
 Tel 0340-2207672 // info@selbsta-nutzer-dessau-rosslau.de //
 Öffnungszeiten: immer mittwochs 16.00-18.00 Uhr oder nach Vereinbarung

BERATUNG UND ORGANISATION
 Wohnbund-Beratung Dessau // Humpferdickstraße 16 // 06844 Dessau-Roßlau
 Tel 0340-216346 // Fax 0340-212237 // b.schmidt@wohnbund-beratung.de
 Selbstnutzer Kompetenzzentrum für Wohneigentum GmbH // Jacobstraße 10 // 04105 Leipzig
 Tel 0341-22540944 // Fax 0341-22540946 // info@selbsta-nutzer.de

PROJEKTLEITUNG
 Stadt Dessau-Roßlau // Bauverwaltungsamt // Zerbster Straße 4 // 06844 Dessau-Roßlau
 Tel 0340-2041060 // wolfgang.schmieder@dessau-rosslau.de

SACHSEN-ANHALT


VIELEN DANK FÜR IHRE AUFMERKSAMKEIT!

Ferdinand-von-Schill-Straße 29-31



Fakten & Fotos

- drei Grundstücke à 206, 206 und 213 m², zusammen 625 m²
- ruhige, zentrale Innenstadtlage, Orientierung nach Süden
- direkt neben Schwabehaus
- zwei Bauantragsvorschläge mit 3 bzw. 4 Stadthäusern
- 3-4 geschossig, 140 m² Wohnfläche, Einliegerwohnung möglich
- Einordnung Garage/Steilplatz im Erdgeschoss
- Einordnung Gewerbe, Praxis, Büro oder Laden im Erdgeschoss möglich
- Gärten und Terrassen nach Süden

Chancen des Selbstnutzer-Programms

- + Informationen aus einer Hand
- + Bildung neuer Wohnformen
- + Entwicklung größerer Grundstücke durch Baugruppen
- + Marketing für Wohnen in der Stadt
- + Wirtschaftsförderung für einheimische Baufirmen
- + Bindung junger Familien in der Stadt




Rabestraße 6 / Flossergasse 1-3



Fakten & Fotos

- großes Grundstück (1469 m²) in direkter Innenstadtlage
- Kindergarten und Schulen in unmittelbarer Nähe
- Bebauungsvorschlag mit Eigenwohnungen - je Haus 4 WE à 85 m²
- freie Grundrissgestaltung der Wohnungen
- gemeinsame Erschließung von 2 Häusern durch Treppenhaus und Fahlstuhl
- moderne Heiz- und Energiesysteme mit alternativen Energieträgern
- und energieeffizienter Bauweise



Ferdinand-von-Schill-Straße 29-31

Lage in der Stadt



Straßensicht

